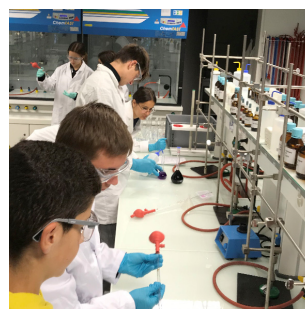




JOURNÉES PORTES OUVERTES

LYCÉE CANTONAL DE PORRENTRUUY

MATURITÉ BILINGUE INTERCANTONALE



8 & 11
JANVIER
2025



JOURNÉES PORTES OUVERTES 2025



JOURNÉE PORTES OUVERTES SAMEDI 11 JANVIER 2025, DE 9H00 À 16H00

- Présentations générales des études gymnasiales, de 11h30 à 12h00 et de 13h30 à 14h00 - Salle B13
- Présence d'un membre de la direction durant toute la journée - Salle B14

ACCUEIL (rez-de chaussée)

Informations générales

PRÉSENTATIONS EN CONTINU

Discipline	Salle
Chimie (DF/OS/OC)	A12
Mathématiques (DF/OS/OC)	B07
Physique (DF/OS/OC)	B10
classe	B12
Informatique (DF/OC)	C08
Français, Histoire (DF/OC)	C12
Sciences des religions (OG)	C13
Sc. Economie et Droit (DF/OS/OC)	C15 / C16

Discipline	Salle
Espagnol (OS)	D04 / D05
Sport (DF/OC)	D06
Arts visuels (DF/OS/OC)	D07
Musique (DF/OC)	D08
Italien (DF/OS) - Latin (DF)	D13
Anglais (DF/OS)	D14 / D15
Géographie (DF/OC)	S14
Biologie (DF/OS/OC)	P01 / P04

Médiathèque (4^e étage)

Ouverte
de 09h00 à 16h00

Restaurant (bâtiment du séminaire)

Ouvert
de 09h00 à 15h00

Salles A01 à A14 : Rez-de-chaussée

Salles B01 à B15 : 1^{er} étage

Salles C01 à C16 : 2^e étage

Salles D01 à D08 : 3^e étage

Salles S11 à S14 : 4^e étage du bâtiment du Séminaire
Pavillon de Biologie : Rue des Chimistes 2

PRÉSENTATIONS SELON HORAIRE :

9H15-9H45 / 10H00-10H30 / 10H45-11H15 / 12H30-13H00 /
13H15-13H45 / 14H00-14H30 / 14H45-15H15

Théâtre (OS)

A13

JOURNÉES PORTES OUVERTES LYCÉE CANTONAL PORRENTRUUY

Chers élèves,
Chers parents,

Le choix de votre future formation revêt une grande importance et vous avez la possibilité, dès votre 10^e année, de vous informer sur ce qui vous est proposé pour votre avenir. Une prise de contact directe avec l'école nous paraît le meilleur moyen de faciliter votre choix. Ainsi, nous vous invitons à participer sans inscription aux journées « portes ouvertes » dans notre établissement qui se dérouleront le mercredi 8 janvier 2025, de 13h30 à 16h50 et le samedi 11 janvier 2025, de 9h00 à 16h00.

A cette occasion, nous vous proposons de découvrir :

- Les options spécifiques (disciplines importantes qui donnent une orientation particulière au parcours gymnasial)
- Les langues enseignées (pour le choix de la langue 2 et de la langue 3)
- Les disciplines artistiques (Arts visuels, Musique, Théâtre)
- La maturité bilingue français - allemand

Grâce à votre cheminement dans nos bâtiments, vous découvrirez également :

- Les salles de classe
- Les divers laboratoires scientifiques
- La médiathèque
- Le restaurant scolaire : ouvert toute la journée ; à midi, menu à CHF 9.- pour les élèves et CHF 15.- pour les parents

Dès 9 heures :

- Accueil dans le hall du Lycée
- Informations
- Présentation de la direction (salle B13, de 11h30 à 12h00)

L'inscription au Lycée cantonal se fera par internet du 1^{er} au 10 février 2025 sur le site :
www.lycee.ch

Nous nous réjouissons de vous rencontrer à ces journées portes ouvertes et vous adressons, chers élèves, chers parents, nos plus amicaux messages.



LES CHOIX EFFECTUÉS LORS DE L'INSCRIPTION SONT DÉFINITIFS

TABLE DES MATIÈRES

INTRODUCTION	5
PLANNING	6
CHOIX DE LA FILIÈRE	8
LANGUE 2	9
LANGUE 3	9
CHOIX DE LA DISCIPLINE ARTISTIQUE	10
CHOIX DE L'OPTION SPÉCIFIQUE (OS).....	11
OPTION SPÉCIFIQUE BIOLOGIE-CHIMIE	13
OPTION SPÉCIFIQUE ÉCONOMIE-DROIT	15
DISCIPLINES À CHOIX ET CONTRAINTES	16
GRILLES HORAIRES	17

Choix de la filière

La filière gymnasiale bilingue intercantonale : quelques repères

Une maturité sur deux sites :

LAUFON : dernière année école secondaire 11^e et 1^{re} année de lycée

PORRENTROY : 2^e et 3^e années de lycée

Examens finaux à Porrentruy avec un baccalauréat portant la mention bilingue français-allemand

LE PROGRAMME À LAUFON

Langue 1 :	en français
Langue 2 :	en allemand
Math :	en français
Géographie :	en français

Les autres disciplines en allemand

Préparation et appui :

Préparation en allemand 2h/semaine les mercredis après-midi à Bassecourt durant le 2e semestre de la 10H

2-3 leçons appui par semaine à Laufon durant la 11H et la 1e

LE PROGRAMME À PORRENTROY

Langue 1 :	en français
Langue 2 :	en allemand
Physique :	en allemand
Histoire :	en allemand
Disc. artistique :	en allemand
Philosophie (3e) :	en allemand
EPS :	en allemand

Les autres disciplines en français

EXAMENS FINAUX ÉCRITS ET ORAUX

Français	Option spécifique
Allemand	Histoire ou physique, en allemand (Les choix des disciplines)
Mathématiques	

Langue 2

ALLEMAND

(La langue 1 est le français pour les élèves jurassiens et allemand pour les élèves bâlois ou soleurois)

Les élèves qui ont l'allemand en L2 doivent avoir suivi le cursus scolaire obligatoire en allemand.

Niveau B2 - C1 du Portfolio européen atteint à la maturité.

Langue 3

ANGLAIS

Les élèves qui ont l'anglais en L3 doivent avoir suivi le cursus scolaire obligatoire en anglais.

Niveau B2 du Portfolio européen atteint à la maturité.

Choix de la discipline artistique

LES ARTS VISUELS

Le domaine Arts visuels permet l'exploration des langages visuels, plastiques et aide à leur compréhension. Il favorise la construction de références culturelles. Les activités pratiques contribuent au développement et à la stimulation du potentiel créatif des élèves.

L'enseignement des arts visuels permet à l'élève d'élargir et de développer ses propres modes de représentation et d'expression sur le plan de l'imaginaire, de l'émotion et de la perception du monde qui l'entoure.

Les arts visuels sont enseignés pendant les deux premières années du cursus lycéen. La note obtenue en fin de 2e année est une note acquise pour l'obtention de la maturité.

LA MUSIQUE

Le domaine Musique permet l'exploration du monde sonore dans lequel baigne notre société. L'enseignement de la musique favorise la construction de références culturelles et, par des apports théoriques et des mises en pratiques, permet de comprendre les mécanismes de la musique et leurs effets sur l'auditeur. L'écoute d'œuvres variées permet aux élèves d'enrichir leur culture musicale dans plusieurs domaines de manière éclectique (classique, jazz musiques actuelles).

Le choix de la musique implique pour l'élève de pratiquer un instrument de musique ou de s'inscrire à la chorale.

La musique est enseignée pendant les deux premières années du cursus lycéen. La note obtenue en fin de 2e année est une note acquise pour l'obtention de la maturité. Cette note tient compte de la note du cours de musique et de la note de musique instrumentale.

Choix de l'option spécifique (OS)

L'option spécifique, largement dotée, permet d'approfondir un domaine particulier retenu par l'élève.

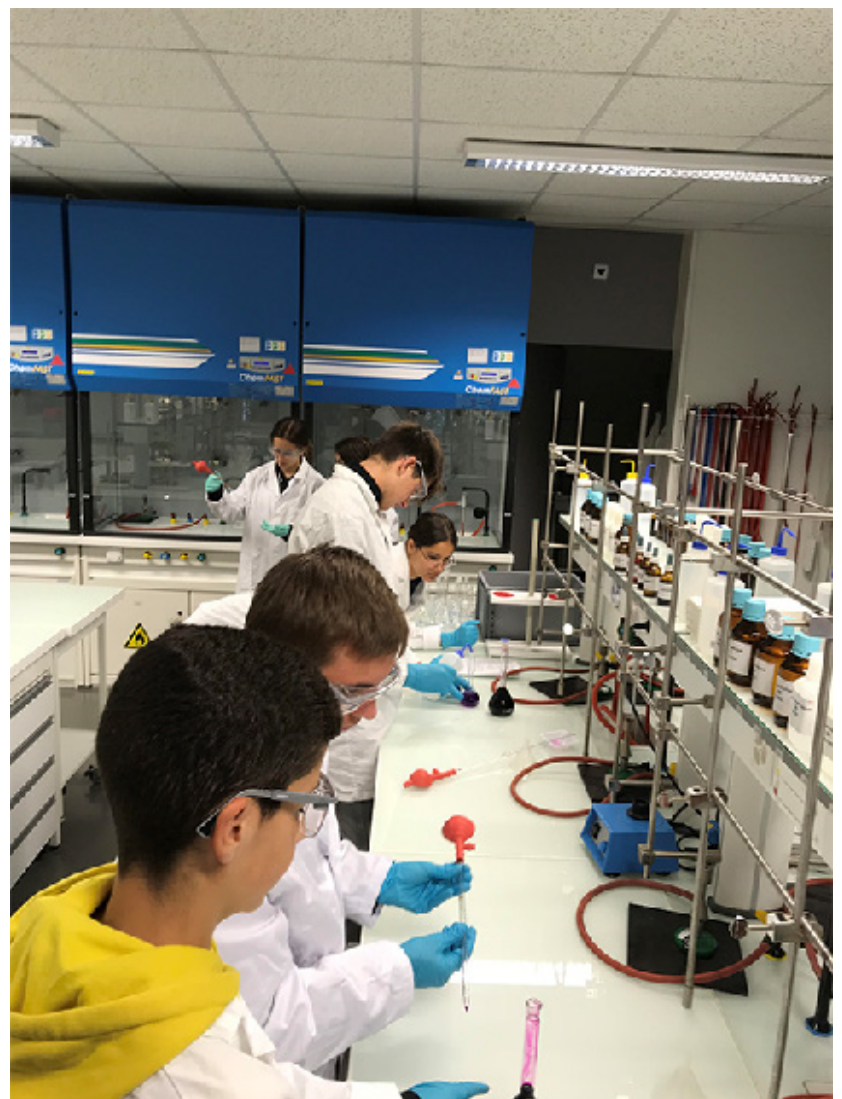
Les domaines couverts par l'OS sont les suivants :

biologie-chimie	SCIENCES EXPÉRIMENTALES
-----------------	----------------------------

économie et droit	SCIENCES HUMAINES
-------------------	----------------------

Le choix de l'option biologie-chimie implique un renforcement en mathématiques (cf. la grille horaire et ses commentaires).

Un descriptif pour chaque option spécifique est proposé dans les pages suivantes.



SBC

OPTION SPÉCIFIQUE BIOLOGIE-CHIMIE

Les expériences, en laboratoire et sur le terrain, sont la base de ces enseignements.

POURQUOI CHOISIR CETTE OPTION ?

L'option spécifique biologie chimie permet à l'élève de se familiariser avec la nature et avec la matière. Avec l'option physique – applications de mathématiques, elle offre une approche scientifique du monde qui nous entoure. C'est une formation large, qui offre des débouchés nombreux dans les domaines de l'environnement, les sciences du vivant ou les sciences biomédicales.

OBJECTIFS D'APPRENTISSAGE

Les expériences, en laboratoire et sur le terrain, sont la base de ces enseignements.

En chimie, l'apprentissage tendra à expliquer la matière grâce à l'étude des atomes, des molécules et comment celles-ci se combinent pour former la matière.

En biologie, c'est l'étude du monde vivant : de l'ADN à l'étude d'un biotope régional, des êtres unicellulaires à la microfaune, elle décrypte les phénomènes permettant la vie.

PRÉREQUIS

Aucun prérequis. Tous les élèves peuvent choisir cette option, indépendamment de l'option choisie à l'Ecole secondaire.

CONTRAINTES :

Aucune contrainte



SED

OPTION SPÉCIFIQUE ÉCONOMIE-DROIT

« L'Eco.-Droit, ça te servira. »

POURQUOI CHOISIR CETTE OPTION ?

L'option économie et droit offre une ouverture sur la société, son mode de fonctionnement et sur les normes culturelles qui y sont attachées. Elle est proche de la vie pratique et apporte une meilleure compréhension des problèmes que le citoyen est amené à trancher lors de consultations populaires.

OBJECTIFS D'APPRENTISSAGE

L'option est subdivisée en trois parties : la gestion d'entreprise, l'économie politique et le droit.

La vie d'une entreprise, sa comptabilité, son marketing sont des aspects abordés dans le premier volet. Comprendre les rouages complexes de l'économie, avec ses modèles, ses mécanismes et ses dérèglements, aide à mieux saisir l'actualité. L'étude du droit permettra de construire un raisonnement juridique, en droit privé ou public, à l'aide de l'analyse de cas pratiques.

PRÉREQUIS

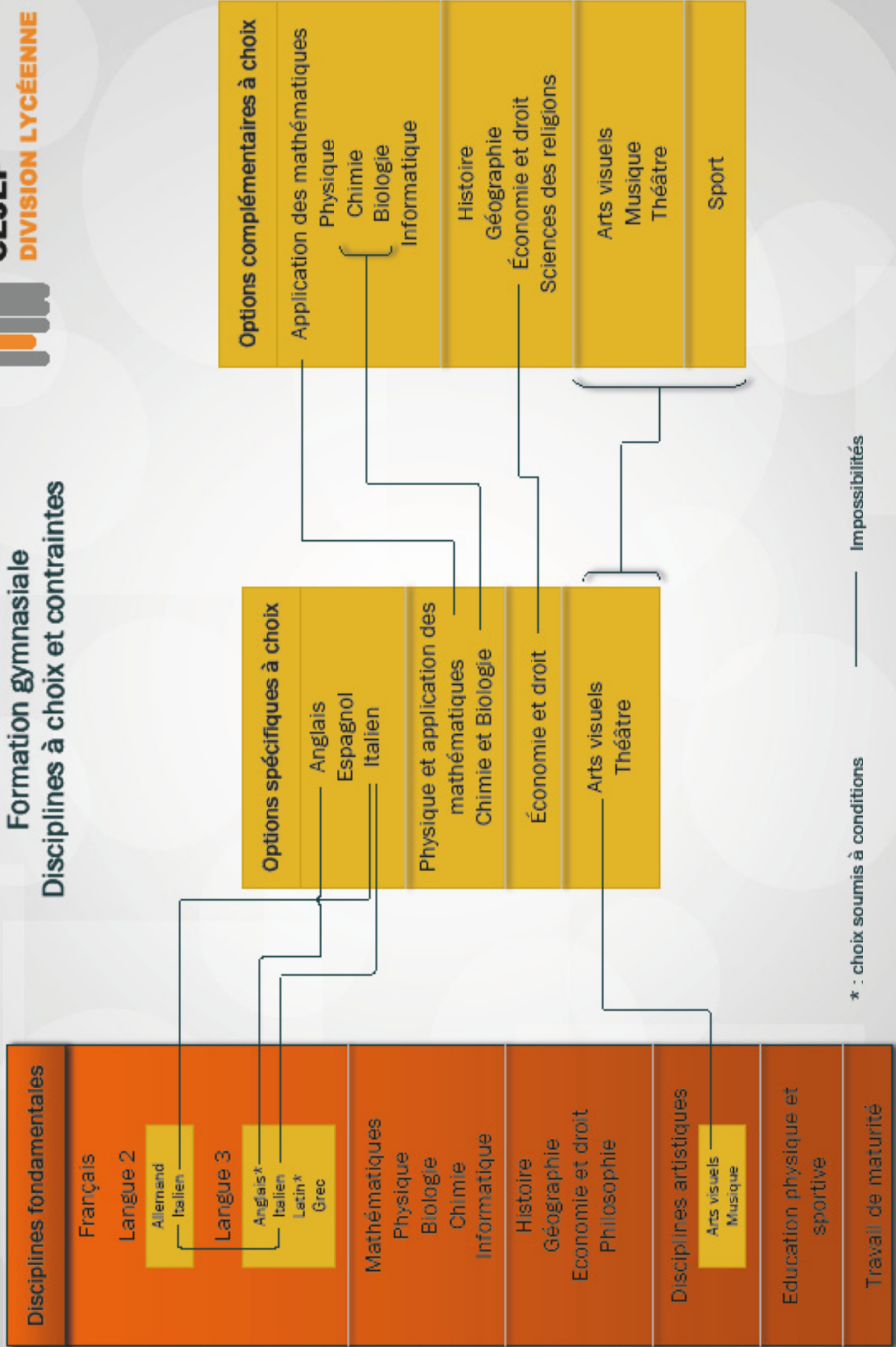
Aucun prérequis. Tous les élèves peuvent choisir cette option, indépendamment de l'option choisie à l'Ecole secondaire.

CONTRAINTES :

Aucune contrainte



Formation gymnasiale Disciplines à choix et contraintes



* : choix soumis à conditions _____ Impossibilités

Grilles horaires et heures de cours

Option spécifique "économie et droit"

Disciplines	1e Laufon	2e	3e	Total	%
Langue 1	4	4	5	13	33.0%
Langue 2	3	3	4	10	
Langue 3	3	3	4	10	
Mathématiques	5	4	4	13	28.0%
Informatique	1	1	0	2	
Physique	2	2	1	5	
Biologie	2	2	0	4	
Chimie	2	2	0	4	
Histoire	2	2	3	7	14.0%
Géographie	2	2	0	4	
Economie et droit	0	1	0	1	
Philosophie	0	0	2	2	
Arts visuels ou musique	2	3	0	5	5.0%
Option spécifique	5	4	6	15	20.0%
Option complémentaire	0	2	2	4	
Travail de maturité	0	0.5	0.5	1	

Total	33	35.5	31.5	100
-------	----	------	------	-----

Environnement et société	0	0	1
Education physique et sportive	3	2	2

Total	36	37.5	34.5	108
-------	----	------	------	-----

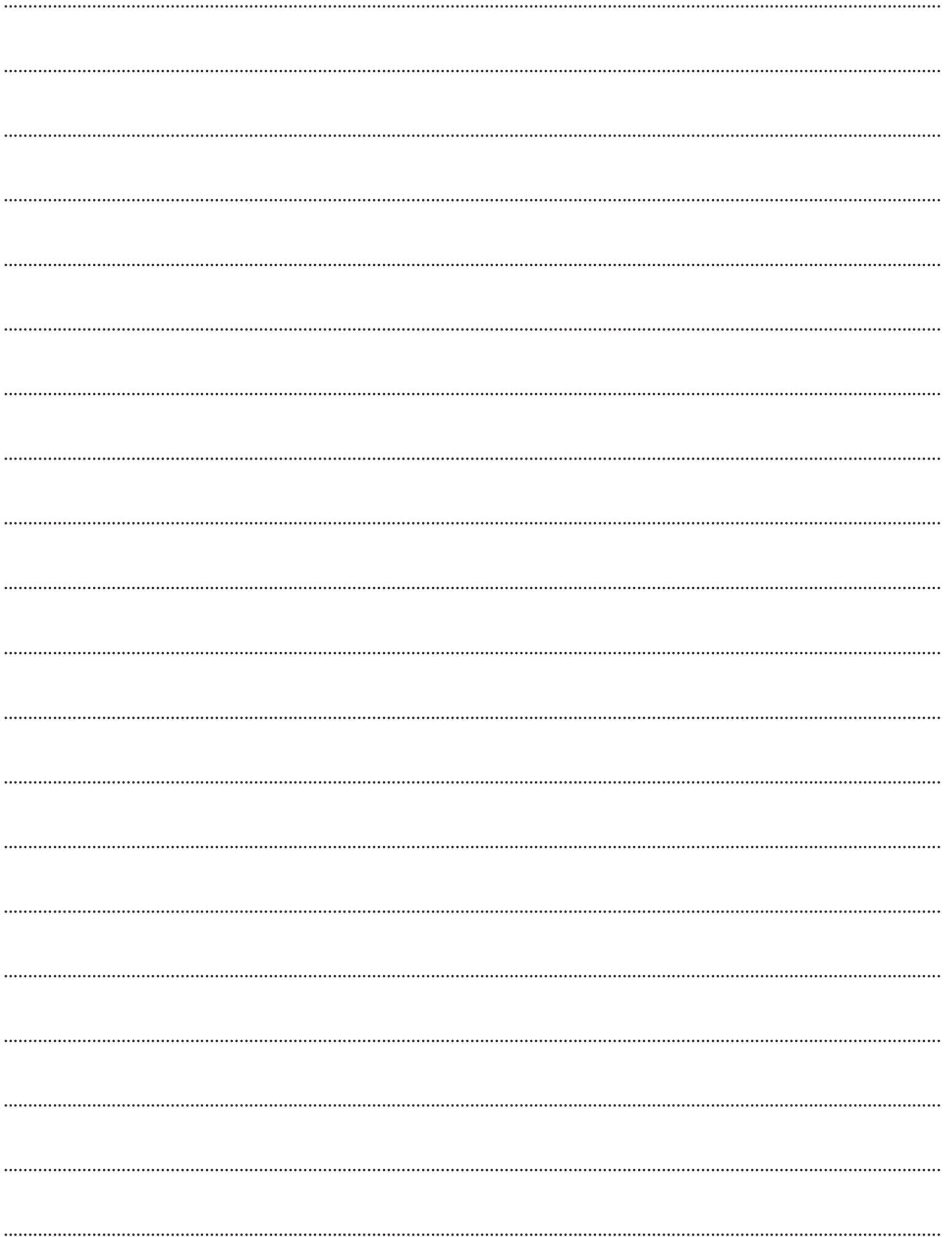
Option spécifique "biologie et chimie"

Disciplines	1e Laufon	2e	3e	Total	%
Langue 1	4	4	5	13	33.0%
Langue 2	3	3	4	10	
Langue 3	3	3	4	10	
Mathématiques	5	4	6	15	30.0%
Informatique	1	1	0	2	
Physique	2	2	1	5	
Biologie	2	2	0	4	
Chimie	2	2	0	4	
Histoire	2	2	3	7	14.0%
Géographie	2	2	0	4	
Economie et droit	0	1	0	1	
Philosophie	0	0	2	2	
Musique	2	3	0	5	5.0%
Option spécifique	5	4	4	13	18.0%
Option complémentaire	0	2	2	4	
Travail de maturité	0	0.5	0.5	1	

Total	33	35.5	31.5	100
-------	----	------	------	-----

Environnement et société	0	0	1
Education physique et sportive	3	2	2

Total	36	37.5	34.5	108
-------	----	------	------	-----





LAUFON

Regionales Gymnasium Laufental-Thierstein
M. Markus Leuenberger, Rektor
Steinackerweg 7
4242 Laufen

☎ 061 552 15 50

✉ sekretariat.gymla@sbl.ch



PORRENTRUY

Lycée cantonal
M. Olivier Dubail, directeur
Pl. Blarer-de-Wartensee 2
2900 Porrentruy

☎ 032 420 36 80

✉ lycee.cantonal@jura.ch